

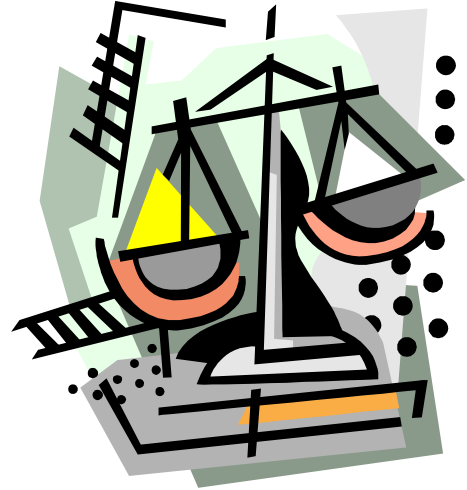
Gewichte

Erklärungen zu Gewichten

Die Einheiten...

...des Gewichts sind:

- 1 t = „1 Tonne“
- 1 kg = „1 Kilogramm“
- 1 g = „1 Gramm“
- 1 mg = „1 Milligramm“



Der Umrechnungsfaktor...

...von einer Einheit zur nächstgrößeren Einheit ist **1000**:

$$1 \text{ t} = 1000 \text{ kg}$$

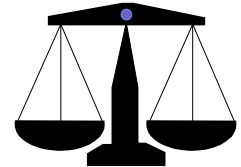
$$1 \text{ kg} = 1000 \text{ g}$$

$$1 \text{ g} = 1000 \text{ mg}$$

$$1 \text{ t} = 1\,000\,000 \text{ g}$$

$$1 \text{ kg} = 1\,000\,000 \text{ mg}$$

$$1 \text{ t} = 1\,000\,000\,000 \text{ mg}$$





Die Einheitentabelle...

...ermöglicht wie der Umrechnungsfaktor das Umwandeln in eine andere Einheit:

t		kg			G			Mg		
Z	E	H	Z	E	H	Z	E	H	Z	E
							2	9	0	0
	3	5	0	5						

Aus der Tabelle lässt sich ablesen, dass $3,505 \text{ t} = 3505 \text{ kg}$.

Aus der Tabelle lässt sich ablesen, dass $2,9 \text{ g} = 2900 \text{ mg}$.

Bruchteile von Gewichten

$\frac{1}{2} \text{ kg}$ sind 500 g .

$\frac{1}{4} \text{ kg}$ ist das Viertel von $1 \text{ kg} = 1000 \text{ g}$.

Also: $\frac{1}{4} \text{ kg} = 1000 \text{ g} : 4 = 250 \text{ g}$.

$\frac{3}{4} \text{ kg}$ sind 3 mal $\frac{1}{4} \text{ kg}$.

Also: $3 \cdot 250 \text{ g} = 750 \text{ g}$.

$\frac{1}{2} \text{ t}$ ist die Hälfte von $1 \text{ t} = 1000 \text{ kg}$.

Also: $\frac{1}{2} \text{ t} = 0,5 \cdot 1000 \text{ kg} = 500 \text{ kg}$